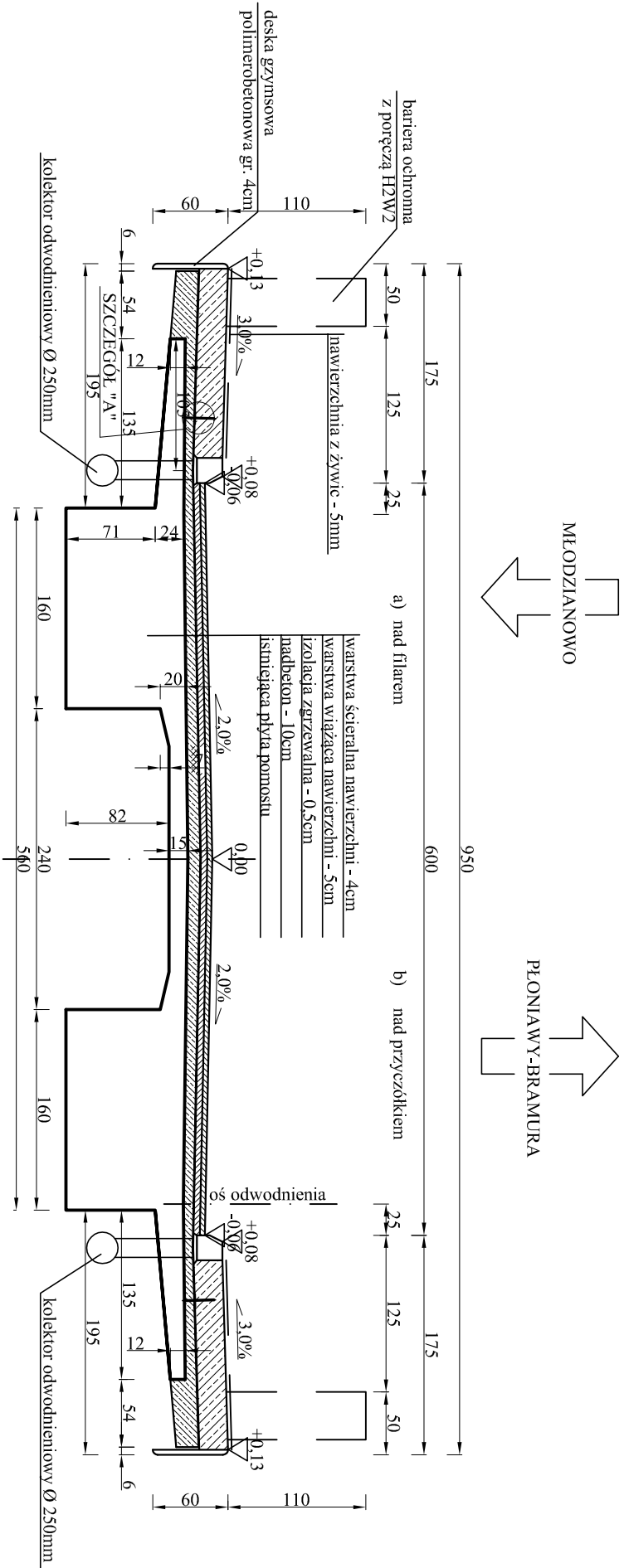
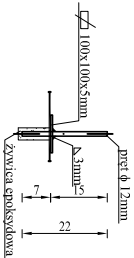


PRZEKRÓJ POPRZECZNY MOSTU
SKALA 1:50



SZCZEGÓŁ "A" - KOTWA
SKALA 1:10



kotwy roznieścić co 50cm - 2 x 78szt. = 156szt.

INWESTOR	ZARZĄD DRÓG POWIATOWYCH W MAKOWIE MAZOWIECKIM 06-200 Maków Mazowiecki, ul. Krótka 3		
JEDNOSTKA PROJEKTOWA	<div><div></div><div>Biuro Projektowo - Konsultingowe "MOSTY PŁOŃSK" Spółka Cywilna 09-100 Płońsk, ul. Wspólna 14</div></div>		
ZAMIERZENIE BUDOWLANE	PRZEBUDOWA OBIEKTU MOSTOWEGO W MIEJSCOWOŚCI MŁODZIANOWO W CIĄGU DROGI POWIATOWEJ NR 2110W MŁODZIANOWO - PŁONIAWY-BRAMURA - ŁAZY		
TYTUŁ RYSUNKU	PRZEKRÓJ POPRZECZNY MOSTU		
STADIUM	PROJEKT BUDOWLANO-WYKONAWCZY		
Nr rys. 5	Skala: 1:50	Data: Listopad 2018	
	Imię i nazwisko	Uprawnienia	Podpis
	inż. Wojciech Kluz	projektowe bez ograniczeń K-22602	
	mgr inż. Maciej Komarowski	wykonawcze mostowe bez ograniczeń MAZ/0126.OWON/05	
	mgr inż. Zdzisław Urbanak	projektowe mostowe bez ograniczeń GDZP/20/94	
KIEROWNIK ZESPÓŁU	mgr inż. Jan Flis	wykonawcze mostowe bez ograniczeń UAN-4234/6/75/84	